

PROGETTO ORIENTAMENTO

- Scheda sintetica 3-

ALUNNO/A _____ CLASSE 3 _____

SCHEDA 3A	L'orientamento è	
SCHEDA 3B	Dopo la 3^amedia ancora a scuola!	
SCHEDA 3C	Valutazioni e discipline	Le materie che mi piacciono e non mi piacciono: Le materie con buoni risultati e con scarsi risultati: Le materie facili e difficili:
SCHEDA 3C	Valutazioni e discipline	I miei prof. mi vedono così:
SCHEDA 3C	Valutazioni e discipline	Le mie attività extrascolastiche preferite:
SCHEDA 3D	Da grande mi piacerebbe	

SCHEDA 3E	Scoprendo Forrest	Le ragioni del mio impegno:
SCHEDA 3F	Il lavoro dei miei familiari	
SCHEDA 3G	La scuola che i miei GENITORI mi consigliano è	
SCHEDA 3H	La scuola superiore che IO vorrei scegliere è	
SCHEDA 3I	La scuola superiore che i miei INSEGNANTI mi consigliano è	
SCHEDA 3L	MI SONO ISCRITTO alla seguinte scuola superiore	

FIRMA GENITORI _____

NOME _____

SCHEDA DI ORIENTAMENTO N° 3a

COGNOME _____

L'ORIENTAMENTO E' ...

- 1) In base alle notizie raccolte negli anni precedenti che hai ricevuto sull'orientamento, prova con parole tue a darne una definizione:

L'orientamento è ...

- 2) Metti a confronto la tua definizione con quella dei tuoi compagni e discutete, cercando con l'aiuto dell'insegnante di raggiungere una definizione comune.

- 3) Esprimi ora le tue aspettative: "Vorrei che l'orientamento mi aiutasse a..." e poi confrontati con i tuoi compagni.

- 4) Ora realizzate un cartellone dal titolo "L'orientamento è" che raccolga la definizione condivisa.

- 5) *Riporta la definizione condivisa e le tue aspettative sull'orientamento nella scheda sintetica.*

PER AIUTARTI.

Devi lasciarti aiutare dai genitori, dagli insegnanti a raggiungere questi obiettivi:

- conoscere meglio te stesso: i tuoi desideri, le tue passioni, le tue attitudini, le tue aspirazioni e anche, per cercare di superarli, i tuoi limiti;
- conoscere il mondo del lavoro: com'è strutturato, come funziona, quali sono le caratteristiche delle varie professioni e quali meglio ti si addicono;
- capire il mercato del lavoro: come cambia nel tempo l'importanza dei vari mestieri, quali scompaiono e quali nascono e si sviluppano; quali sono gli indirizzi professionali che avranno la possibilità di impiego e quali no;
- distinguere i vari corsi di studio: le materie insegnate nei diversi indirizzi scolastici; il tipo di preparazione che si può ottenere; gli orari e l'impegno che comportano; gli sbocchi scolastici o lavorativi che offrono.

Una cosa deve esserti chiara: non sarà certo l'unica scelta che dovrai fare e sarà sempre possibile correggere eventuali errori, ma alla fine **chi dovrà scegliere sarai tu**, nel confronto con i tuoi genitori e insegnanti, che cercheranno di consigliarti per il meglio.

NOME _____

SCHEDA DI ORIENTAMENTO N° 3b

COGNOME _____

DOPO LA TERZA MEDIA, ANCORA A SCUOLA! PER QUANTI ANNI?

1. FORMAZIONE DURANTE IL LAVORO.

Quando compi 16 anni termina l'obbligo scolastico e la legge scolastica italiana ti permette di entrare nel mondo del lavoro. Ma ricordati che il tuo futuro datore di lavoro di chiederà di frequentare dei **Corsi di Formazione** fino a 17-18 anni in alternanza con il lavoro in azienda. Sembra un percorso facile ma col tempo può diventare molto difficile: chi ha solo la licenza media, raramente trova un lavoro che gli piaccia e che duri nel tempo; molto spesso vive nell'insoddisfazione e anche nel bisogno economico. E frequentare dei Corsi mentre si lavora spesso risulta molto faticoso e necessita di una forte motivazione da parte dell'interessato.

2. ISTRUZIONE E FORMAZIONE PROFESSIONALE (IFP).

Il percorso **dura 3 anni** e la frequenza è obbligatoria presso una Scuola di Formazione Professionale gestita dalle Regioni, dai Comuni, da altri Enti o presso Istituti Professionali accreditati dalla Regione. Chi frequenta questo **percorso a breve termine** consegue una **Qualifica Professionale di Operatore** e ha il vantaggio di poter entrare presto nel mondo del lavoro. In questo percorso è possibile, dopo il 3° anno e la qualifica, frequentare anche un **4° anno di specializzazione professionale** con esame finale: l'alunno ottiene così un **diploma regionale di tecnico**. Infine, presso le scuole che si sono attivate in tal senso, si può anche frequentare un anno di preparazione per affrontare l'esame di stato (5° anno).

Le parole chiave di questo percorso:

Gli Istituti IFP del mio territorio sono:

3. ISTITUTI PROFESSIONALI (IP).

Questo percorso **dura 5 anni** e alla fine si ottiene un **Diploma di Maturità Professionale**. Con questa Maturità ci si può iscrivere a qualsiasi Facoltà Universitaria. Ma questo **percorso a medio termine** è adatto a coloro che vogliono inserirsi nel mondo del lavoro con una competenza professionale superiore. Questo percorso si divide in **2 SETTORI (INDUSTRIA E ARTIGIANATO e SERVIZI)** con 6 INDIRIZZI.

Le parole chiave di questo percorso:

Gli Istituti IP del mio territorio sono:

4. ISTITUTI TECNICI (IT).

È un **percorso a medio lungo-termine** perché permette di inserirsi nel mondo del lavoro con un **DIPLOMA DI PERITO** o di iscriversi a qualsiasi facoltà universitaria. È un percorso impegnativo, soprattutto per coloro che hanno una forte motivazione allo studio e interessi di tipo tecnico-tecnologico. Esso **dura 5 anni** e prevede **2 SETTORI (ECONOMICO e TECNOLOGICO)** con 11 INDIRIZZI.

Le parole chiave di questo percorso:

Gli Istituti IT del mio territorio sono:

5. LICEI.

È un percorso a **lungo termine** perché prevede lo sbocco universitario. **Dura 5 anni** e prevede **6 TIPI (CLASSICO, SCIENTIFICO, DELLE SCIENZE UMANE, LINGUISTICO, ARTISTICO, MUSICALE e COREUTICO)** con una base culturale e teorica molto consistente e alcune discipline predominanti. È un percorso impegnativo, soprattutto per coloro che hanno una forte motivazione allo studio e alla ricerca. Alla fine viene conseguito un **DIPLOMA LICEALE**.

Le parole chiave di questo percorso:

I Licei del mio territorio sono:

Con i tuoi genitori puoi andare sul sito: <http://www.istruzione.it/orientamento/> per rivedere le informazioni relative a **Formazione e Istruzione dopo la Scuola secondaria di I grado**.

Nella scheda sintetica scrivi il tipo di istituto verso il quale ti senti attualmente orientato.

NOME _____

SCHEDA DI ORIENTAMENTO N° 3c

COGNOME _____

VALUTAZIONI E DISCIPLINE (1° parte)

1. Rifletti

~ Quali sono le 2 materie che ti piacciono di più e le 2 che ti piacciono di meno?

~ Quali sono invece le 2 materie con buoni risultati e le 2 con scarsi risultati?

~ Quali sono le 2 materie che ritieni più facili e le 2 che ritieni più difficili per te?

Ricopia i risultati sulla SCHEDA SINTETICA.

Prova a capire per quale motivo in alcune materie ottieni scarsi risultati e in altre più buoni. Pensi che le tue difficoltà dipendano da (segna con una crocetta):

Motivi per cui ottengo buoni risultati		Motivi per cui ottengo scarsi risultati	
<input type="checkbox"/>	Molto studio	<input type="checkbox"/>	Poco studio
<input type="checkbox"/>	Argomenti interessanti	<input type="checkbox"/>	Argomenti poco interessanti
<input type="checkbox"/>	Argomenti facili	<input type="checkbox"/>	Argomenti troppo difficili
<input type="checkbox"/>	Facilità a seguire	<input type="checkbox"/>	Difficoltà a seguire il metodo di insegnamento
<input type="checkbox"/>	Predisposizione per la materia	<input type="checkbox"/>	Scarsa predisposizione per la materia
<input type="checkbox"/>	Altro:	<input type="checkbox"/>	Altro:

3) Prova a descrivere le tue caratteristiche di studente scegliendo alcuni tra i seguenti aggettivi: attento, capace, collaborativo, costante, creativo, curioso, diligente, fantasioso, informato, interessato, intraprendente, motivato, ordinato, organizzato, pratico, preparato, responsabile, riflessivo, socievole, studioso, sveglio, vivace, pigro, incostante, superficiale, distratto, settoriale, disinteressato... (puoi aggiungerne altri).

Come ti vedono i tuoi compagni? Leggi le tue caratteristiche a coppie ed evidenzia quelle che il compagno ti riconosce.

Quali sono le qualità e le doti personali, che gli insegnanti mettono in evidenza di te? (Consegna questa scheda al tuo docente di Lettere. ATTENZIONE: LA RESTITUZIONE AVVIENE IN UN SECONDO MOMENTO)

	Impegno		Autonomia		Capacità di ragionare
	Costanza		Metodo di studio		Capacità di riflessione
	Ordine		Attenzione		Partecipazione
	Organizzazione		Concentrazione		Preparazione
	Interesse		Collaborazione con l'insegnante		Capacità di lavorare in gruppo
	Desiderio di imparare		Altro:		Altro:

Segnale nella scheda sintetica.

NOME _____

SCHEDA DI ORIENTAMENTO N° 3c

COGNOME _____

VALUTAZIONI E DISCIPLINE (2° parte)

La valutazione su ciò che ti piace, comprende oltre alle materie scolastiche, anche le attività laboratoriali e altre attività non scolastiche, alle quali ti dedichi a casa.

Segna con una crocetta ciò che fa per te.

- Far giocare un bambino
- fare la spesa
- prendersi cura di un animale
- cucinare in certe occasioni
- praticare uno sport in modo agonistico
- praticare un'attività sportiva per divertimento
- ascoltare musica
- conoscere la storia e i generi della musica
- suonare uno strumento
- dipingere
- coltivare un hobby come il modellismo
- approfondire la conoscenza di una lingua straniera
- leggere romanzi
- leggere riviste o giornali su argomenti precisi (calcio, moto, danza...)
- vedere film
- assistere a spettacoli teatrali
- vedere molta televisione
- raccogliere informazioni su argomenti di tuo interesse (sport, spettacolo, politica, attualità)
- collezionare oggetti (figurine, francobolli...)
- viaggiare spesso
- osservare i paesaggi, le opere artistiche e imparare le abitudini dei paesi che visito
- frequentare associazioni di volontariato o gruppi giovanili
- avere incarichi di responsabilità in associazioni
- utilizzare i social network
- utilizzare internet come fonte di informazione
- passare del tempo con gli amici
- stare all'aria aperta

Scegli tra tutte le attività riportate sopra e i laboratori svolti l'anno scorso ciò che più ti ha interessato e poi riportalo nella SCHEDA SINTETICA

1) _____

2) _____

3) _____

NOME _____

SCHEDA DI ORIENTAMENTO N° 3d

COGNOME _____

DA GRANDE MI PIACEREBBE

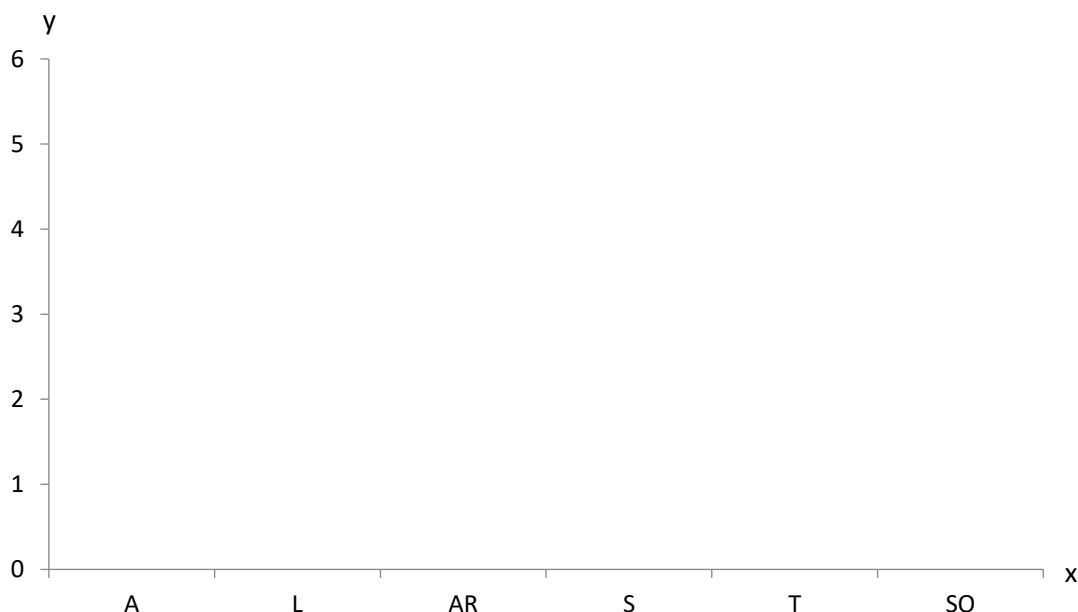
Tu preferisci attività teoriche o pratiche? Hai un interesse preciso? Per capire quali sono le tue propensioni o verificare quelle che hai già individuato, segna con una crocetta le attività che svolgi volentieri o che ti piacerebbe svolgere.

1. Risolvere giochi enigmistici.
2. Occuparsi del giardino di casa.
3. Accudire gli animali di casa.
4. Controllare il funzionamento delle apparecchiature elettriche.
5. Smontare il motorino dell'amico o del fratello maggiore.
6. Creare gioielli o decorazioni.
7. Leggere.
8. Fotografare.
9. Scrivere racconti.
10. Fare esperimenti scientifici.
11. Cercare acquirenti per gli spazi di pubblicità del giornalino scolastico.
12. Rappresentare testi teatrali.
13. Aiutare i compagni o gli amici in difficoltà.
14. Passeggiare o correre in parchi e boschi.
15. Fare piccoli lavori di manutenzione in casa.
16. Risolvere problemi matematici complessi.
17. Nutrire un cucciolo trovato in giardino.
18. Collezionare oggetti (catalogandoli e sistemandoli in ordine).
19. Guardare documentari scientifici.
20. Fare compagnia alle persone anziane.
21. Partecipare a iniziative per la salvaguardia del patrimonio boschivo.
22. Costruire modellini di auto.
23. Studiare la composizione chimica di un elemento.
24. Disegnare e dipingere.
25. Far giocare fratellini e cuginetti.
26. Scrivere articoli per il giornalino scolastico.
27. Vendere il giornalino scolastico.
28. Spiegare una lezione ad un compagno che è stato assente.
29. Ascoltare gli sfoghi di un amico triste.
30. Cucinare.
31. Comporre e suonare brani musicali.
32. Riparare la bicicletta.
33. Aggiornare il catalogo della biblioteca di classe.
34. Curare la distribuzione dei libri della biblioteca.
35. Gestire la cassa della classe.
36. Comporre testi poetici.
37. Preparare le didascalie per una mostra.
38. Far visita ai compagni malati.
39. Realizzare un programma per il computer.
40. Coltivare piante.
41. Osservare e annotare la crescita di una pianta per un lavoro di ricerca.

Valuta ora i risultati del questionario, seguendo con attenzione le indicazioni. Abbiamo raggruppato i possibili interessi manifestati in sei categorie, alle quali abbiamo ricondotto i diversi *item* (si chiamano così le espressioni corrispondenti a un numero del questionario) proposti.

- a. **INTERESSI AMBIENTALI (A):** sono legati al contatto con la natura e alla difesa dell'ambiente (possono portare a professioni quali il giardiniere, l'ambientalista, il veterinario ...).
Corrispondono agli *item* n. 2 – 3 – 14 – 17 – 21 – 40.
- b. **INTERESSI LETTERARI (L):** possono portare a professioni quali il giornalista, lo scrittore, il traduttore, lo sceneggiatore di cinema, teatro o TV ...
Corrispondono agli *item* n. 7 – 9 – 12 – 26 – 36 – 37.
- c. **INTERESSI ARTISTICI O ARTIGIANALI (AR):** mettono in evidenza creatività e manualità (possono portare a professioni quali il grafico, il fotografo, lo stilista, il creatore di oggetti ...).
Corrispondono agli *item* n. 6 – 8 – 18 – 24 – 30 – 31 – 33 - 34.
- d. **INTERESSI SCIENTIFICI (S):** sono legati alla curiosità per la sperimentazione e alla ricerca di soluzioni per diversi tipi di problemi (possono portare a professioni quali l'ingegnere, il biologo, il fisico ...).
Corrispondono agli *item* n. 1 – 10 – 16 – 19 – 23 – 39 - 41.
- e. **INTERESSI TECNICO-OPERATIVI (T):** sono legati alla conoscenza e all'uso di macchinari e strumenti operativi (possono portare a professioni quali il tecnico in vari settori, il meccanico, il geometra ...).
Corrispondono agli *item* n. 4 – 5 – 11 – 15 – 22 – 27 – 32 - 35.
- f. **INTERESSI SOCIALI (SO):** valorizzano la capacità di entrare in rapporto con le persone (possono portare a professioni quali l'infermiere, lo psicologo, l'assistente sociale, l'insegnante ...).
Corrispondono agli *item* n. 13 – 20 – 25 – 28 – 29 – 38.

Conta quanti item hai indicato per ciascun interesse, poi, con l'aiuto dell'insegnante di matematica, riporta i risultati sul grafico cartesiano.



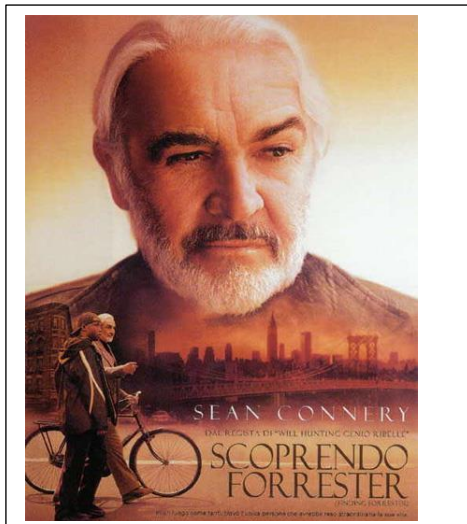
Potrai subito verificare in quale campo i tuoi interessi sono prevalenti (sarà il vertice del tuo grafico) e in quale sono molto scarsi. Potrebbe anche verificarsi il caso che il risultato del questionario non faccia emergere interessi prevalenti su altri: sarà evidente allora che non hai ancora individuato un settore di attività preferito rispetto ad altri. Non preoccuparti, avrai tempo per mettere a fuoco ciò che ti piace fare di più. Verifica con l'aiuto degli insegnanti delle diverse discipline se le tue attitudini e i livelli di competenza che hai sono in relazione agli interessi manifestati (per esempio se i tuoi interessi prevalenti sono risultati quelli in ambito scientifico, dovresti aver raggiunto un buon livello di conoscenza e competenze in matematica e scienze; se hai invece evidenziato interessi prevalentemente artistici, dovresti aver raggiunto un buon livello di competenza in materie come educazione artistica, educazione musicale, e manifestare una certa creatività anche nell'approccio alle altre materie ...).

NOME _____

SCHEDA DI ORIENTAMENTO N° 3e

COGNOME _____

SCOPRENDO FORRESTER



Jamal, un ragazzo sedicenne di colore nato nel Bronx che è riuscito a frequentare una scuola di lusso a Manhattan grazie alla sua abilità negli sport, irrompe nella vita di William Forrester, un anziano scrittore che dopo aver vinto un Premio Pulitzer si è ritirato a vivere come un recluso nel suo appartamento di New York. Jamal, che sogna di diventare scrittore, lascia un quaderno con i suoi scritti in casa di Forrester dando il via a una vicenda che cambierà la vita di entrambi.

Jamal trova in Forrester una guida che lo accompagna ad impegnarsi affinché la sua vita migliori, affinché i suoi sogni si realizzino.

E tu per chi ti impegni? Per te stesso o per gli altri?

Riguardando la scheda 2c (La luna e il dito 1° parte), rivedi le tue risposte. Daresti delle motivazioni diverse? O ne confermeresti qualcuna? Inseriscile dentro a questa tabella.

PER ME	PER GLI ALTRI
Queste risposte che ho scelto indicano che io studio, mi sacrifico e mi impegno soprattutto PER ME, per soddisfare le mie esigenze e per costruire il mio futuro.	Queste risposte che ho scelto indicano che io studio, mi sacrifico e mi impegno soprattutto PER GLI ALTRI, per soddisfare le loro esigenze e le loro aspettative.
lo studio mi impegno e mi sacrifico perché	lo studio mi impegno e mi sacrifico perché
lo studio mi impegno e mi sacrifico perché	lo studio mi impegno e mi sacrifico perché
lo studio mi impegno e mi sacrifico perché	lo studio mi impegno e mi sacrifico perché
lo studio mi impegno e mi sacrifico perché	lo studio mi impegno e mi sacrifico perché
lo studio mi impegno e mi sacrifico perché	lo studio mi impegno e mi sacrifico perché

Riporta la motivazione per te più forte sulla scheda sintetica.

Chi è la tua guida o il modello a cui ti ispiri per realizzare te stesso?

NOME _____

SCHEDA DI ORIENTAMENTO N° 3f

COGNOME _____

INCONTRO RAVVICINATO CON ... IL LAVORO DEI MIEI FAMILIARI

Prima di scegliere la scuola superiore devi fermarti a riflettere ancora su un aspetto:

il lavoro che ti piacerebbe fare da grande e per il quale hai individuato una scuola superiore specifica, quali caratteristiche ha?

Per poter dare risposta a questi dubbi la strada migliore è chiedere a coloro che ti stanno vicino, ai tuoi genitori e familiari, di raccontarti la loro esperienza lavorativa. Trova un momento di calma e svolgi la seguente intervista.

DOMANDA	PAPA'	MAMMA	UNA PERSONA CARA DEL TUO AMBIENTE DI VITA
Che lavoro fai?			
Nel settore primario, secondario o terziario?			
Quali scuole ha dovuto frequentare e quali altri momenti di formazione ti sono serviti per il tuo lavoro?			
Quali capacità e attitudini (manuali e intellettive) sono richieste?			
Attualmente come ti sembra la situazione occupazionale nel tuo settore di lavoro: cresce, è stabile, diminuisce?			
Quante ore al giorno devi fare? E alla settimana? Ci sono dei turni? Devi lavorare di notte? Nei weekend? Durante le festività? A casa?			

Dov'è il luogo di lavoro (vicino, lontano)?			
Com'è il tuo ambiente di lavoro (confortevole, rumoroso, salubre, accogliente, impersonale...)?			
Quali macchinari o strumenti utilizzi?			
Quali sono gli aspetti negativi del tuo lavoro?			
Quali sono le insoddisfazioni che ricavi dal tuo lavoro?			
Perché uno non dovrebbe scegliere questo lavoro?			
Quali sono le maggiori difficoltà che hai incontrato per intraprendere il tuo lavoro?			
Quali sono gli aspetti positivi del tuo lavoro?			
Quali sono le soddisfazioni che ricavi dal tuo lavoro?			
Perché uno dovrebbe scegliere questo lavoro?			

Dopo aver completato le interviste, evidenzia con un colore il familiare il cui lavoro senti più vicino a te. Poi riportalo nella SCHEDA SINTETICA.

Quali aspetti di questo lavoro ti piacciono?

Adesso leggi a voce alta l'intervista che hai scelto e poi discutetene in classe con l'insegnante.

NOME _____

SCHEDA DI ORIENTAMENTO N° 3g

COGNOME _____

IL GIUDIZIO DEI MIEI GENITORI

Proponi questo questionario ai tuoi genitori e invitali a segnare con una x le caselle che ritengono vere su di te.

RAPPORTO CON LA SCUOLA

- suo figlio vive la scuola con serenità? (senza ansie, senza paure ...)
- suo figlio, al ritorno da scuola, è impaziente di raccontare come ha trascorso la mattinata?
- suo figlio parla molto spesso della scuola?
- suo figlio riceve spesso delle telefonate da compagni per informazioni sui compiti?
- suo figlio, qualche volta, ama discutere con lei di un argomento che è stato illustrato a scuola? suo figlio parla qualche volta con i suoi amici degli argomenti illustrati a scuola?
- suo figlio ammira almeno uno dei suoi compagni che riescono bene a scuola?
- suo figlio ammira molto almeno uno dei suoi professori? suo figlio qualche volta va a scuola anche se non sta molto bene?
- suo figlio, durante le vacanze, ha ammesso almeno una volta di aver nostalgia della scuola?

VOGLIA DI STUDIARE

- suo figlio fa i compiti e studia le lezioni da solo e nessuno glielo deve ricordare?
- suo figlio, qualche volta, rinuncia al divertimento o agli amici per fare i compiti?
- suo figlio, qualche volta, approfondisce gli argomenti anche se i professori non glielo chiedono?
- suo figlio studia anche le lezioni di qualche corso extra-scolastico?
- suo figlio, nel corso dell'anno, ha letto almeno tre libri non scolastici?
- suo figlio legge o sfoglia qualche volta un quotidiano?
- suo figlio legge o sfoglia qualche volta delle riviste di informazione?
- suo figlio segue qualche programma televisivo di tipo culturale?
- suo figlio discute qualche volta con lei di argomenti culturali? (di attualità, di politica...)
- suo figlio discute talvolta con gli amici di argomenti culturali?

CAPACITA' DI STUDIO

- suo figlio è capace di studiare stando a lungo al tavolo, senza lasciarsi distrarre da nulla?
- suo figlio, quando studia, ottiene in genere dei buoni risultati?
- suo figlio studia facendo degli schemi, delle mappe, delle scalette?
- suo figlio prende appunti durante le lezioni?
- suo figlio capisce facilmente, in genere, i libri di testo?
- suo figlio capisce facilmente, in genere, le spiegazioni degli insegnanti?
- suo figlio, quando vuole, riesce a fare i compiti e a studiare le lezioni abbastanza in fretta?
- suo figlio organizza bene il suo tempo? (prevede in anticipo quando studiare ...)

1. Chiedi ai tuoi genitori quale scuola superiore ti consiglierebbero.

Riportala nella scheda sintetica.

2. Perché te la consiglierebbero?

- a) Vicinanza della tua casa all'Istituto superiore
- b) Futuro professionale sicuro
- c) Continuità di professione con uno o entrambi i genitori
- d) Attitudini del figlio
- e) Prestigio della scuola
- f)
- g)
- h)

3. Insieme, genitori e figlio/a discutete sulle risposte e sulla conclusione.

NOME _____

SCHEDA DI ORIENTAMENTO N° 3h

COGNOME _____

IO VORREI SCEGLIERE...

A. I criteri per scegliere bene

1. Dopo aver completato il percorso che ti abbiamo proposto, prima di confermare la scelta degli studi superiori, verifica quali sono i criteri che ti hanno guidato, scegliendo tra le indicazioni proposte.

- (a) Ho sempre saputo a quale scuola mi sarei iscritto, perciò non ho preso in esame altre possibilità.
- (b) Ho scelto insieme ai miei genitori, tenendo conto anche del consiglio orientativo dei miei insegnanti.
- (c) Ho lasciato decidere ai miei genitori, perché alla mia età non mi sento in grado di fare una scelta così impegnativa.
- (d) Ho scelto da solo, senza tenere conto delle indicazioni di genitori e insegnanti, perché devo decidere da solo della mia vita.
- (e) Ho scelto la scuola che mi è parsa più facile, perché vorrei cominciare a lavorare il più presto possibile.
- (f) Ho preso in esame più scuole, confrontando le materie e le ore di lezione, prima di scegliere.
- (g) Ho scelto la scuola che frequenteranno alcuni miei amici, per non correre il rischio di trovarmi da solo.
- (h) Ho visitato l'istituto prima di scegliere definitivamente.
- (i) Ho scelto la scuola anche valutando la mia disponibilità a proseguire gli studi fino all'università.
- (j) Ho scelto la scuola che ha l'orario settimanale più breve, perché sarà certamente la più facile.
- (k) Mi sono informato presso qualche alunno delle scuole verso le quali ero orientato per ricevere informazioni ulteriori.
- (l) Ho chiesto una copia del POF e del regolamento di istituto.
- (m) Ho scelto la scuola più vicina a casa, perché in questo modo non perderò tempo e mi stancherò meno.
- (n) Mi sono informato sulle prospettive professionali che offrono le diverse scuole.
- (o) Ho cercato di capire come funziona e che cosa offre in prospettiva il mercato del lavoro nella zona in cui abito.
- (p) Mi sono informato sulle opportunità lavorative in Italia e all'estero, perché non escludo la possibilità di trasferirmi in futuro a vivere anche lontano da casa.
- (q) Ho scelto la scuola con i ragazzi e le ragazze più carini... non si sa mai.
- (r) Ho scelto la scuola che è ospitata nell'edificio più nuovo: credo che sarà più bello studiare in un ambiente moderno.
- (s) Ho tenuto conto della possibilità che la scuola offre di fare esperienze di studio o di lavoro, anche all'estero.

Abbiamo diviso le scelte in due gruppi.

- 1. Lettere b, f, h, i, k, l, n, o, p, s.
- 2. Lettere a, c, d, e, g, j, m, q, r.

Se la maggioranza delle tue scelte appartiene al primo gruppo, il tuo atteggiamento è stato corretto; se appartiene al secondo gruppo è meglio che verifichi le tue motivazioni.

B. Il mio percorso di orientamento

2. Prova ora a sintetizzare il tuo percorso di orientamento in una mappa che successivamente trasformerai in un testo.

Aspettative ed esempio
della famiglia
(scheda 3F)

.....
.....
.....
.....
.....
.....
.....

Elementi a cui do
valore
(scheda 2C)

.....
.....
.....
.....
.....
.....
.....

Conoscenza scuole
superiori e mercato del
lavoro
(scheda 3B)

.....
.....
.....
.....
.....
.....
.....

Il progetto per il mio
futuro
(scheda 3E)

.....
.....
.....
.....
.....
.....
.....

LA MIA SCELTA

.....
.....
.....
.....
.....
.....
.....
.....
.....
.....
.....

Propensioni e interessi
(scheda 3D)

.....
.....
.....
.....
.....
.....
.....

Consigli degli adulti
(scheda 3G)

.....
.....
.....
.....
.....
.....
.....

Stile cognitivo e
impegno
(schede 2D e 3E)

.....
.....
.....
.....
.....
.....
.....

Conoscenza dei miei
punti di forza e dei miei
limiti
(scheda 3C)

.....
.....
.....
.....
.....
.....
.....

NOME _____

SCHEDA DI ORIENTAMENTO N° 3i

COGNOME _____

I MIEI PROF. PENSANO CHE...

Qui di seguito trovi il modello di consiglio orientativo che hai ricevuto dai tuoi insegnanti. Riporta le voci che hanno evidenziato i professori e la scuola che ti consigliano. Poi riportala nella SCHEDA SINTETICA.

CONSIGLIO ORIENTATIVO

Il Consiglio di classe, tenuto conto della legislazione vigente che fissa l'obbligo scolastico a 16 anni; della necessità di dare continuità ai processi di orientamento; degli attuali ordinamenti scolastici e di quanto osservato nell'arco del triennio dai rispettivi Consigli di classe, esprime le seguenti osservazioni:

INTERESSI manifestati dall'alunno/a nel triennio nell'area:

artistica		musicale
linguistica (lingue straniere)		pratico-operativa
linguistico - letteraria		scientifica
matematica		storico-geografica
motoria		tecnologica

MOTIVAZIONE ALLO STUDIO:

costante in tutte le discipline		sufficiente
costante nelle discipline di interesse		solo se sollecitata

METODO DI STUDIO:

consolidato		sufficiente
adeguato		non pienamente acquisito

COMPETENZE rilevate dai docenti nella/e seguente/i area/e disciplinare/i:

artistica		musicale
linguistica (lingue straniere)		pratico-operativa
linguistico - letteraria		scientifica
matematica		storico-geografica
motoria		tecnologica

Pertanto la scuola, al fine di sostenere i processi di apprendimento, consiglia il seguente percorso di prosecuzione degli studi:

ISTRUZIONE LICEALE (5 ANNI): **CLASSICO** **SCIENTIFICO** **LINGUISTICO**

ARTISTICO **SCIENZEUMANE**

MUSICALE E COREUTICO

ISTRUZIONE TECNICA (5 ANNI):
Settore

ECONOMICO **TECNOLOGICO**

ISTRUZIONE PROFESSIONALE (5 ANNI):
Settore

INDUSTRIA E ARTIGIANATO **SERVIZI**

FORMAZIONE PROFESSIONALE
(3 o 4 ANNI):

eventuale indirizzo

NOME _____

SCHEDA DI ORIENTAMENTO N° 31

COGNOME _____

LA SCELTA

Il tuo percorso termina qui. Hai superato tante prove per capire chi è MISTER MISTERO e quale sarà il suo percorso futuro.

Ti lasciamo con una poesia che racconta la fatica della scelta, ma anche il valore che ha compiere questa fatica. Ti auguriamo davvero una BUONA STRADA!

La strada non presa

Due strade divergevano in un bosco d'autunno
e dispiaciuto di non poterle percorrere entrambe,
essendo un solo viaggiatore, a lungo indugiai
fissandone una, più lontano che potevo
fin dove si perdeva tra i cespugli.

Poi presi l'altra, che era buona ugualmente
e aveva forse l'aspetto migliore
perché era erbosa e meno calpestata
sebbene il passaggio le avesse rese quasi uguali.

Ed entrambe quella mattina erano ricoperte di foglie
che nessun passo aveva annerito
oh, mi riservai la prima per un altro giorno
anche se, sapendo che una strada conduce verso un'altra,
dubitavo che sarei mai tornato indietro.

Lo racconterò con un sospiro
da qualche parte tra molti anni:
due strade divergevano in un bosco ed io -
io presi la meno battuta,
e questo ha fatto tutta la differenza.”

– **Robert Frost**

MI SONO ISCRITTO ALLA SCUOLA SUPERIORE:

